

Laurea Magistrale in Scienze Chimiche

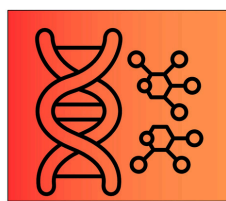
Uni
ct SCIENZE CHIMICHE

Il nostro obiettivo è fornire agli studenti un'istruzione di alta qualità

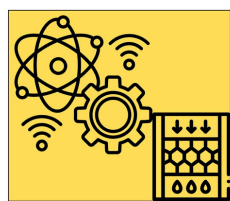
Corso di laurea LM-54

- 120 CFU
- Durata: 2 anni
- Lingue: Italiano e Inglese
- Accesso aperto

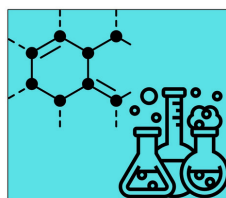
Curricula formativi



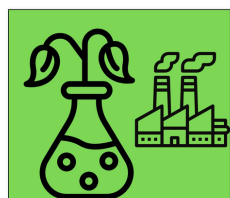
Chimica Biomolecolare



Chimica dei Materiali e Nanotecnologie



Chimica Organica e Bioorganica



Industria, Ambiente e Beni culturali

Tesi e Tirocinio

- Università
- Industrie locali
- Centri di ricerca pubblici e privati
- Laboratori pubblici e privati
- Aziende private

Requisiti di accesso

- Laurea triennale L-27 *oppure*
- Altre classi di laurea con 48 CFU distribuiti in:
 - 6 CFU in MATH
 - 6 CFU in PHYS
 - 30 CFU in CHEM

Dati occupazionali*

90.3%

Tasso di occupazione a **1 anno** dalla laurea

2.7 Mesi

Attesa al primo impiego

8.1/10

Soddisfazione per il lavoro a **1 anno** dalla laurea

dal 1994
AL Consorzio Interuniversitario
ALMALAUREA

*Dati Almalaurea aggiornati ad aprile 2025

Sbocchi professionali

✓ SETTORE INDUSTRIALE

- 🏭 Chimica, petrolchimica, polimeri
- 🔋 Energia, elettronica, meccanica
- 💊 Farmaceutico, cosmetico, biomedicale
- 🎨 Colori, vernici, ceramica, vetro
- 🌱 Agroalimentare, nutraceutico, biotecnologie
- 🏠 Materiali per edilizia, ambiente, beni culturali
- 👕 Tessile

✓ SETTORE DEI SERVIZI

- 🏛️ Università, CNR, ENEA, Ministeri
- 🏥 Ospedali, ASL, Lab di analisi
- 🌍 Controllo ambientale
- 🏛️ Beni culturali
- 📄 Divulgazione scientifica

✓ LIBERA PROFESSIONE

- 📄 Dopo l'abilitazione e iscrizione all'Albo, puoi esercitare come **CHIMICO** con competenze riconosciute dalla legge!

Presidente: Prof.ssa Vera Muccilli

email: vera.muccilli@unict.it

Tel: +39 095 738 5041

Ufficio della Didattica e dei Servizi agli Studenti

Responsabile: Dott.ssa Giuseppina Marino

Tel. +39 095 7385125, email: g.marino@unict.it

Vice Responsabile: Sig.ra Rosa Messina

Tel. +39 095 7385115, email: romessi@unict.it



LM_SCIENZECHIMICHE_UNICT



**Una laurea,
infinite possibilità!**